

UN POTAGER
DANS LA VILLE
FESTIVAL ANNECY PAYSAGES



C'est en 2016, dans le cadre du Festival international des jardins de Chaumont-sur-Loire que le collectif prend vie. David Trigolet et Guillaume Popineau, associés à l'herboriste québécoise Chantal Dufour, décident de collaborer pour la 25^{ème} édition du Festival. Ils proposent de réinventer le jardin d'agrément des villes en lui ajoutant la fonction nourricière. Toutes les plantes du jardin offrent une partie comestible crue, que ce soit les feuilles, les fruits ou les fleurs. C'est cette question de Nature en ville et plus particulièrement la place du végétal comestible en milieu urbain qu'ils interrogent et mettent en avant à travers leurs différentes installations.



DAVID TRIGOLET

Ingénieur paysagiste diplômé de l'Institut national d'Horticulture et de Paysage d'Angers, David Trigolet crée en 2015 une entreprise d'agriculture urbaine et d'aménagements paysagers comestibles à Angers : **POTAG'HOME**.

Il souhaite ainsi donner à toute personne vivant en ville ou à la campagne la possibilité de produire et manger des légumes véritablement sains, issus directement de son jardin, de son balcon, même de sa toiture, ou de sa terrasse, mais aussi de comprendre le fonctionnement des plantes et leurs interactions avec l'environnement.

Par ses convictions, David Trigolet espère pouvoir sensibiliser les gens à l'importance de respecter les sols, la biodiversité, le monde végétal et animal, et plus généralement l'environnement.

www.potaghome.fr

GUILLAUME POPINEAU

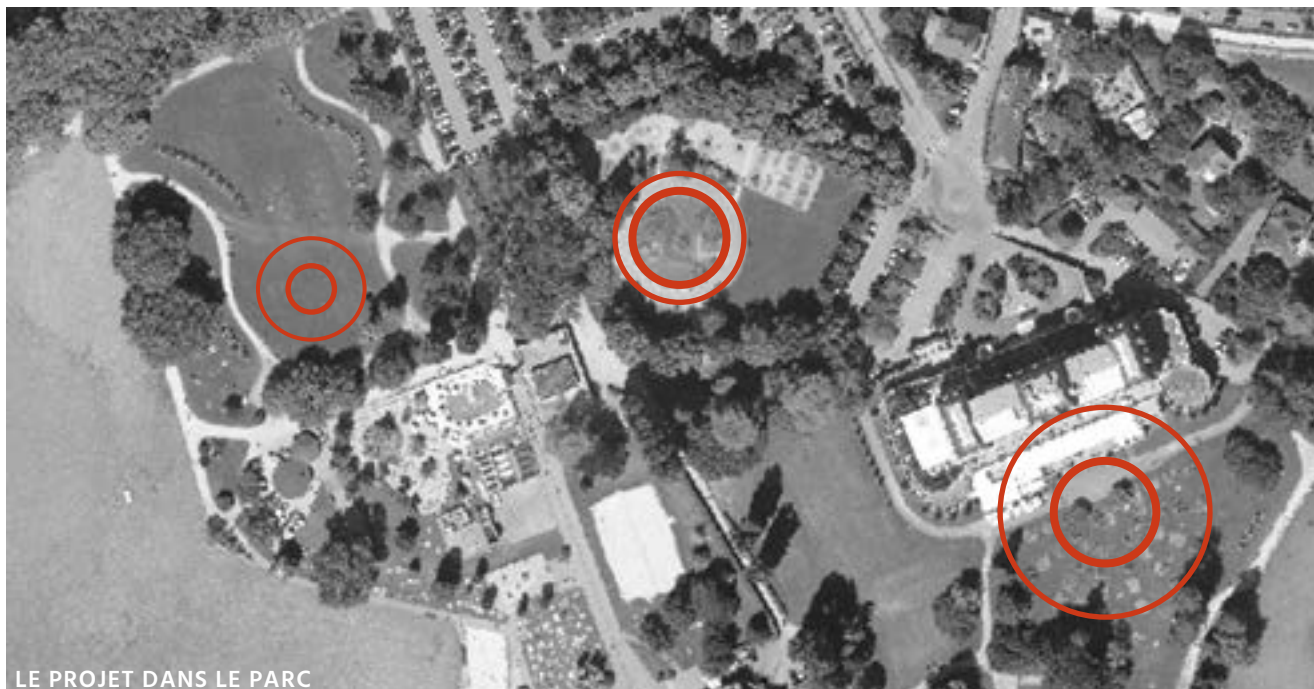
Lui aussi Ingénieur paysagiste, Guillaume Popineau a travaillé pendant plus de 3 ans au sein d'une agence de paysage parisienne avant de partir au Canada découvrir les systèmes de production alternatifs en ville et rencontrer les différents acteurs du «manger sain et local» en Amérique du Nord.

Fort de cette expérience et d'une formation complémentaire en maraîchage permaculturel à la Ferme du Bec Hellouin en Normandie, il décide de s'installer à Bordeaux en 2016 et crée **AKEBIA**.

À la fois entreprise et bureau d'études, **AKEBIA** conçoit des paysages comestibles et des jardins potagers en milieu urbain. Son objectif : favoriser l'accès pour tous à une alimentation saine et locale à travers le développement de projets d'agriculture urbaine.

www.akebia-ecosystemes.fr

NOTICE DESCRIPTIVE



LE PROJET DANS LE PARC



RÉFÉRENCE : LE JARDIN MANDALA À LA FERME DU BEC HELLOUIN EN NORMANDIE

Après avoir été longtemps repoussée à la périphérie, l'agriculture revient aujourd'hui au coeur des villes. Que ce soit en pleine terre ou en bacs, sur les toits, dans des caves ou en pied d'immeubles, les surfaces à cultiver sont diverses et les méthodes de production multiples.

Cultiver la ville présente aujourd'hui d'importants enjeux. Sur le plan environnemental, les espaces cultivés constituent des refuges de biodiversité. Ils permettent de tamponner les eaux de pluies lors des orages et de lutter contre les îlots de chaleur. Produire en ville, c'est favoriser les rencontres et les échanges, c'est créer du lien social. Il s'agit aussi de sensibiliser les citoyens aux problématiques d'autonomie alimentaire et de qualité des produits.

Pour l'édition 2018 du **Festival Déambule**, nous proposons donc de mettre en lumière cette question de l'agriculture en ville à travers **la création d'un lieu de plaisirs et d'abondance ouvert à tous, au coeur d'Annecy.**

Notre projet vise ainsi à **rendre fertile une partie de la grande pelouse du Parc Charles Bosson**. Cet espace de production sera conçu comme **un jardin Mandala**, c'est-à-dire que son tracé respectera certains principes inspirés de la tradition Indo-Tibétaine. Il sera de forme circulaire et indexé sur les quatre points cardinaux. Sa circularité et son découpage géométrique particulier en feront **un paysage nourricier atypique**, propice à l'apaisement.

Outre son architecture, ce jardin potager se distinguera par la grande diversité végétale

NOTICE DESCRIPTIVE



RÉFÉRENCE : PERGOLA EN SAULE VIVANT



RÉFÉRENCE : STRUCTURE EN OSIER

qu'il présentera. Il offrira ainsi aux promeneurs le plaisir de **découvrir et cueillir des fruits, des feuilles et des fleurs comestibles**. En partenariat avec les acteurs locaux de la recherche et de la conservation de semences, nous implanterons **des variétés anciennes de la région parfois oubliées**, telles que le poivron d'Ampuis, la courge romaine de l'Ain ou le pois nain d'Annonay. Un étiquetage de chaque plante permettra de faire découvrir aux plus grand nombres ces variétés.

Afin de **créer un lieu d'abondance favorable à la biodiversité**, d'autres principes empruntés à la Permaculture seront appliqués au jardin. Certaines plantes seront par exemple associées afin de se protéger voire de se stimuler mutuellement (tomate-basilic ou courge-haricot).

Le jardin potager que nous proposons ne doit pas s'envisager seulement comme un lieu de production esthétique mais aussi comme **un espace d'échanges, de rencontres, de découvertes ouvert à tous**. Ainsi, le projet intègre **la création d'une galerie verte, qui, à l'image des racines d'un arbre, aura pour vocation d'attirer et de diffuser**. De part et d'autre du Jardin Mandala, se déployant côté ville et côté Lac, cette structure organique apparaîtra comme un élément marquant du paysage, invitant le public à l'explorer. Imaginée comme une promenade immersive, elle sera constituée sur sa première partie d'arches en saule vivant et sur la seconde, à proximité du potager, d'arches en osier sur lesquelles s'épanouiront des plantes légumières grimpantes telles que des courges, des concombres ou des pois. Ce dégradé végétal

NOTICE DESCRIPTIVE

symbolisera également l'idée que **le potager doit conquérir les interstices, coloniser les espaces urbains libres pour rendre fertile la ville.**

Au niveau du jardin Mandala, les structures s'effaceront progressivement pour permettre au promeneur de découvrir l'abondance qui l'entoure. **Telles des racines, elles plongeront dans le sol pour ressurgir au centre du jardin, sous la forme d'un arbre.** Cet arbre particulier, de plusieurs mètres, sera en fait une structure en bois sur laquelle se développeront différentes plantes légumières. Il constituera lui aussi un élément puissant de ce nouveau paysage comestible.

À l'ombre de cet arbre, **après avoir fait sa cueillette, le promeneur sera invité à prendre place à une table circulaire au centre de laquelle se trouvera diverses plantes aromatiques à porter de main.** Cette table de dégustation ombragée pourra ainsi accueillir des ateliers de cuisine ou de découverte des plantes du potager. Point d'orgue de l'expérience que nous proposons à travers ce projet, cette table de par sa forme sera propice aux échanges et moments de partages. Il s'agira d'un véritable espace de convivialité au coeur d'un jardin de plaisirs et d'abondance.



RÉFÉRENCE : LE BOUQUET D'APRÈS - CHAUMONT-SUR-LOIRE 2017



RÉFÉRENCE : TABLE PAYSAGE DANS LE PARCK FARM À BRUXELLES



LE JARDIN MANDALA

+



LA GALERIE VERTE

+



L'ARBRE AUX COURGES &
LA TABLE DES AROMATIQUES

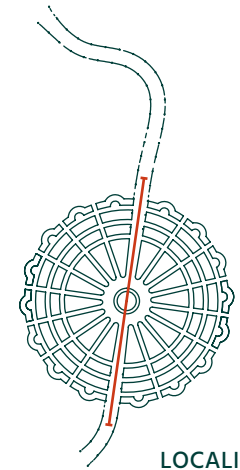
=



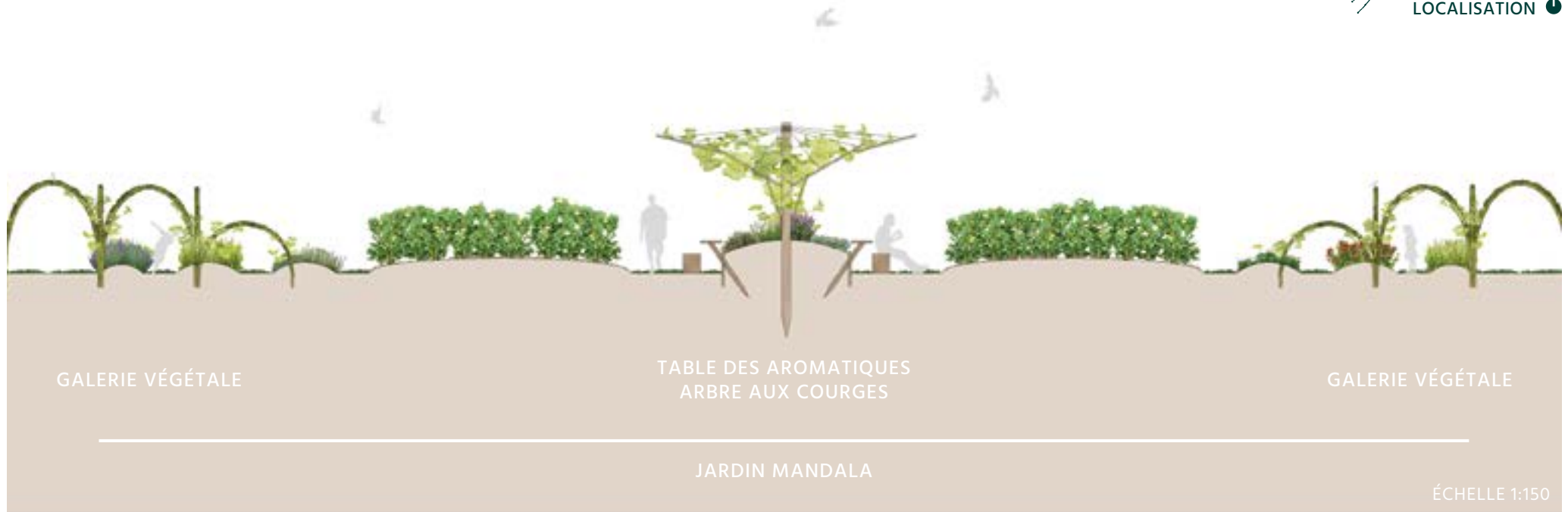
UN POTAGER DANS LA VILLE



LE PROJET EN COUPE



LOCALISATION



GALERIE VÉGÉTALE

TABLE DES AROMATIQUES
ARBRE AUX COURGES

GALERIE VÉGÉTALE

JARDIN MANDALA

ÉCHELLE 1:150

L'ESPRIT DE LA PALETTE VÉGÉTALE

METTRE EN AVANT LES VARIÉTÉS LOCALES ET OUBLIÉES

LES PLANTES AROMATIQUES



HERBE SUCRÉE DES AZTÈQUES



MENTHE



ORIGAN



LAVANDE



BASILIC

LES PLANTES À FLEURS COMESTIBLES



MONARDE



CAPUCINE



SAUGE ANANAS



GUIMAUVE



BOURRACHE

LES PLANTES LÉGUMIÈRES



POIVRON D'AMPUIS



COURGE ROMAINE DE L'AIN



POIS NAIN D'ANNONAY



HARICOT BEURRE DU MONT D'OR



TOMATE DE BEAUREPAIRE